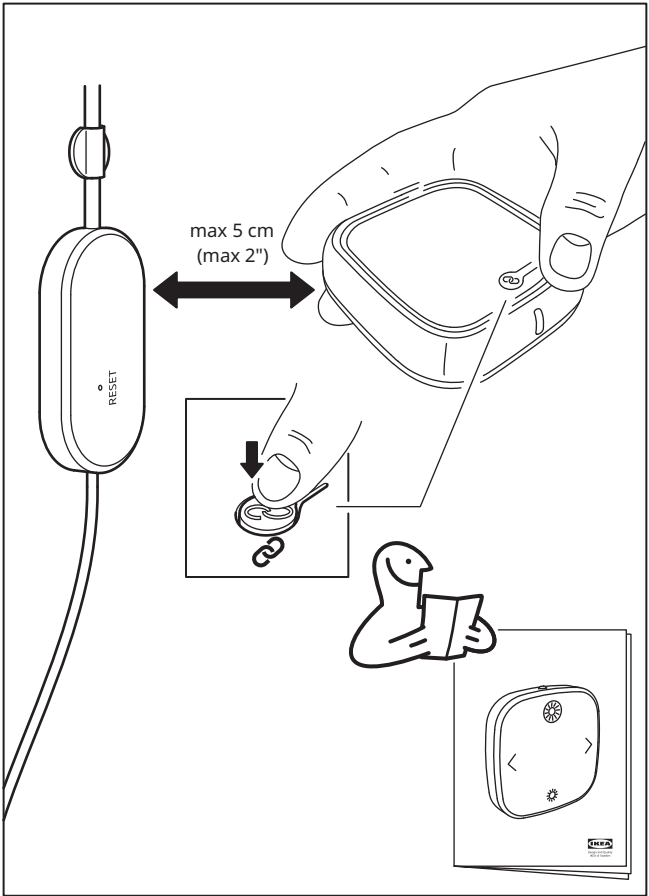


ORMANÄS



Design and Quality
IKEA of Sweden



English	4
Español	6
Portugues	8
中文	10
繁中	12
한국어	14
日本語	16
Bahasa Indonesia	18
Bahasa Malaysia	20
عربي	23
ไทย	24
Tiếng Việt	26

English

Getting started

Connect your product to the mains or plug the power cable into the wall socket.

Before you can use your light source you'll need to pair it with a steering device.

1. Make sure that your light source is installed and the main power switch is turned on.
2. Hold the steering device close to the light source you want to add (no more than 5 cm away).
3. Press and hold the pairing button for at least 10 seconds. A red light will shine steadily on the steering device. Your light source will begin to dim and finally flash one time to indicate that it has been successfully paired.

Up to 10 light sources can be paired with 1 steering device. Make sure to pair them one at a time. If the light sources are close to each other, disconnect those that have already been paired from the main power switch.

With the remote control you can switch between 9 colours and white lights. With the IKEA smart hub and the IKEA Home smart app, you get a total of 20 colours and white lights.



Getting started with DIRIGERA hub

Download the IKEA Home smart app and follow the instructions on screen. For Apple devices, download the app using the App Store. For Android devices, download the app using Google Play store.

CAUTION:

DO NOT USE WITH STANDARD DIMMERS. This light source will not operate properly when connected to a standard (incandescent) dimmer or dimming control. Only controllable by IKEA Smart lighting products.

How to factory reset your product

If the product does not respond or if you want to un-pair the product from a steering device you might have to make a factory reset. The product is forced to factory reset by carefully inserting a paper clip end or similar in the small hole (marked RESET) and apply a slight pressure.

IMPORTANT!

- The product is for indoor use only and can be used in temperatures ranging from 5 °C to 40 °C.
- Do not leave the product in direct sunlight or near any heat source, as it may overheat.
- The declared radio range between the unit and the steering device is measured in open air.
- Different building materials and placement of the units can affect the wireless connectivity range.

Care Instructions

Wipe clean with a damp cloth. Never use abrasive cleaners or chemical solvents as this can damage the product.

Save these instructions for future use.

Technical data:

Type: L2112 ORMANÄS

Input: 24.0 VDC, 0.21 A, 5 W

Max lumen output: 640 lm

Radio range: 10 m in open air.

Operating frequency: 2405-2480 MHz

Output power (EIRP): max 10 dBm

Manufacturer: IKEA of Sweden AB

Address: Box 702, SE-343 81

Älmhult, SWEDEN



The crossed-out wheeled bin symbol indicates that the item should be disposed of separately from household waste. The item should be handed in for recycling in accordance with local environmental regulations for waste disposal. By separating a marked item from household waste, you will help reduce the volume of waste sent to incinerators or land-fill and minimize any potential negative impact on human health and the environment. For more information, please contact your IKEA store.

Español

Primeros pasos

Conecta el producto a la red eléctrica o enchufa el cable de alimentación a la toma de pared.

Antes de usar la luz, deberás sincronizarla con un dispositivo de control.

1. Asegúrate de que la luz esté instalada y de que el interruptor principal esté encendido.
2. Pon el dispositivo de control cerca de la luz que quieras añadir (a menos de 5 cm).
3. Mantén presionado el botón de sincronización durante al menos 10 segundos. Se encenderá una luz roja en el dispositivo de control. Tu luz empezará a atenuarse y finalmente brillará una vez para indicar que ha sido correctamente sincronizada.

Se pueden sincronizar hasta 10 luces en un mismo dispositivo de control. Asegúrate de sincronizarlas de una en una. Si las luces están cerca las unas de las otras, desconecta del interruptor principal las que ya han sido sincronizadas.

Con el mando a distancia puedes cambiar entre 9 colores y tonos de blanco. Con el hub inteligente de IKEA y la aplicación IKEA Home smart, tendrás 20 colores y tonos de blanco en total.



Primeros pasos con el hub DIRIGERA

Descarga la aplicación IKEA Home smart y sigue las instrucciones que aparecen en la pantalla. Para los dispositivos Apple, descarga la aplicación en el App Store. Para los dispositivos Android, descarga la aplicación en Google Play Store.

PRECAUCIÓN:

NO SE DEBE UTILIZAR CON REGULADORES DE INTENSIDAD ESTÁNDAR. Esta fuente de luz no funciona correctamente cuando se conecta a un regulador de intensidad estándar (para bombillas incandescentes) o a un sistema de regulación de la intensidad luminosa estándar. Solo se puede controlar con productos de iluminación inteligente de IKEA.

Cómo restablecer la configuración de fábrica

Si el producto no responde o quieres anular la asociación con un dispositivo de control, es posible que tengas que restablecer la configuración de fábrica. Para hacerlo, tienes que insertar el extremo de un clip o algo similar en el orificio (con la indicación RESET) y presionar ligeramente.

IMPORTANTE

- El producto se ha diseñado para utilizarse únicamente en interiores y a temperaturas entre 5 y 40 °C.
- Para evitar el sobrecalentamiento, no expongas el producto a la luz directa del sol ni lo dejes cerca de otras fuentes de calor.

- El alcance entre la unidad y el dispositivo de control se mide en espacios abiertos.
- Los diferentes materiales de construcción y la colocación de las unidades pueden afectar al alcance de la conexión inalámbrica.



La imagen del cubo de basura tachado indica que el producto no debe formar parte de los residuos habituales del hogar. Se debe reciclar según la normativa local medioambiental de eliminación de residuos. Cuando separas los productos que llevan esta imagen, contribuyes a reducir el volumen de residuos que se incineran o se envían a vertederos y minimizas el impacto negativo sobre la salud y el medio ambiente. Para más información, ponte en contacto con tu tienda IKEA.

Care Instructions

Limpiar con un paño húmedo. No utilizar nunca limpiadores abrasivos ni disolventes químicos, porque podrían dañar el producto.

Guardar estas instrucciones para el futuro.

Datos técnicos:

Tipo: L2112 ORMANÄS

Entrada: 24,0 V CC, 0,21 A, 5 W

Potencia lumínica máxima: 640 lúmenes

Alcance: 10 m al aire libre

Frecuencia de funcionamiento: 2405-2480 Mhz

Potencia de salida: 10 dBm como máximo

Fabricante: IKEA of Sweden AB

Dirección: Box 702, SE-343 81

Älmhult, SUECIA

Portugues

Começar

Ligue o seu produto à rede elétrica ou o cabo de alimentação à tomada.

Antes de utilizar a sua fonte de iluminação, necessita de a emparelhar com um dispositivo de controlo.

1. Certifique-se de que a sua fonte de iluminação está instalada e o interruptor principal está ligado.
2. Mantenha o dispositivo de controlo próximo da fonte de iluminação que pretende adicionar (máximo 5cm de distância).
3. Pressione sem soltar o botão de emparelhamento durante pelo menos 10 segundos. Acende-se uma luz vermelha no dispositivo de controlo. A sua fonte de iluminação começa a diminuir de intensidade, piscando uma vez para indicar que o emparelhamento foi concluído com êxito.

Podem ser emparelhadas até 10 fontes de iluminação com 1 dispositivo de controlo.

Certifique-se de que são emparelhadas uma de cada vez. Se as fontes de iluminação estiverem próximas, desligue as que já se encontram emparelhadas do interruptor principal.

Com o comando pode alternar entre 9 cores e tons de branco. Com o hub IKEA smart e a aplicação IKEA Home smart, terá um total de 20 cores e tons de branco.



Começar com a hub DIRIGERA

Transfira a aplicação IKEA Home smart e siga as instruções no ecrã. Para dispositivos Apple, transfira a aplicação na App Store. Para dispositivos Android, transfira a aplicação na loja Google Play.

ATENÇÃO:

NÃO UTILIZAR COM REGULADORES DE INTENSIDADE COMUNS. Esta fonte de iluminação não funciona corretamente se estiver ligada a um regulador de intensidade padrão (incandescente) ou a um sistema de controlo de intensidade. Só funciona com produtos de iluminação IKEA Smart lighting.

Como repor os valores de fábrica do produto

Se o produto não responder ou se quiser desemparelhá-lo de um dispositivo de controlo, poderá ter de repor os valores de fábrica. Para isso, introduza um clipe ou algo semelhante no orifício do produto (com a indicação RESET) e aplique uma ligeira pressão.

IMPORTANTE!

- O produto só deve ser usado no interior e pode ser usado em temperaturas entre 5°C e 40°C.
- Não deixe o produto sob a luz solar direta ou perto de uma fonte de calor, pois pode sobreaquecer.

- O alcance de rádio declarado entre a unidade e o dispositivo de controlo é medido em espaço aberto.
- Diferentes materiais de construção e diferentes locais de colocação das unidades podem afetar a amplitude da conexão sem fios.

Care Instructions

Limpar com um pano húmido. Nunca utilize produtos de limpeza abrasivos ou solventes químicos pois podem danificar o produto.

Guarde estas instruções para referência futura.

Dados técnicos:

Tipo: L2112 ORMANÄS

Entrada: 24,0VDC, 0,21A, 5W

Saída máx. de lúmenes: 640lm

Alcance de rádio: 10m em espaço aberto.

Frequência de funcionamento:

2405-2480 MHz

Potência de saída: máx. 10dBm

Fabricante: IKEA of Sweden AB

Morada: Box 702, SE-343 81,

Älmhult, SWEDEN



O símbolo do caixote do lixo com o sinal de proibição indica que esse artigo deve ser separado dos resíduos domésticos convencionais. Deve ser entregue para reciclagem de acordo com as regulamentações ambientais locais para tratamento de resíduos. Ao separar um artigo assinalado dos resíduos domésticos, ajuda a reduzir o volume de resíduos enviados para os incineradores ou aterros, minimizando o potencial impacto negativo na saúde pública e no ambiente. Para mais informações, contacte a loja IKEA perto de si.

中文

启动

将产品连接到电源或将电源线插入墙上插座。

在使用光源前，需要将光源与控制装置配对。

1. 确保已安装光源，且主电源开关处于打开状态。
2. 手持控制装置，靠近希望添加的光源（距离不超过5cm）。
3. 按下配对按钮 并至少保持10秒钟。
控制装置上的红灯将持续亮起。当光源逐渐变暗并且闪烁一次，则表明配对成功。

1台控制装置最多能与10个光源进行配对。

确保一次只配对一个光源。如果光源间距离很小，请断开那些已经与主电源开关配对成功的光源。

你可以用遥控器在9种彩光和白光之间任意切换 通过宜家智能中心和IKEA Home Smart app（宜家智能家居APP），可以调节为白光和20种彩色光。



初次使用说明（连接DIRIGERA 迪利吉拉 集线器）

下载IKEA Home Smart APP（宜家智能家居APP）并按照屏幕指示操作。对于Apple设备，请前往App Store下载该应用程序。对于安卓设备，请前往Google Play商店下载该应用程序。

注意：

请勿与标准调光器一起使用。当连接到标准（白炽灯）调光器或调光控件时，此照明光源将无法正常工作。仅可使用宜家智能照明产品控制。

恢复产品出厂设置

如果产品不响应，或者你想将产品与控制装置解除配对，则必须恢复出厂设置。小心地将回形针末端或类似物插入小孔（标有“RESET”处）并轻微施加压力，即可强制恢复出厂设置。

重要须知！

- 本产品仅限室内使用，仅适合在5°C-40°C的环境下使用。
- 请勿将本产品放在阳光直射处或热源附近，以免过热。
- 设备和控制装置之间的感应距离在户外条件下测得。
- 建筑材料和产品放置位置的差异会影响无线连接的范围。

注意!

用湿布擦拭。切勿使用擦洗剂或化学溶剂，否则将损坏产品。

请妥善保管本说明书，以备日后参考。

技术数据:

型号: L2112 ORMANÄS 沃玛那

输入功率: 24.0伏(直流电), 0.21安, 5瓦

最大流明输出: 640流明

感应距离: 户外10m。

工作频率: 2405-2480兆赫兹

输出功率: 最高为10 dBm

制造商: 宜家瑞典有限公司 (IKEA of Sweden AB)

地址: Box 702, SE-343 81 Älmhult, SWEDEN



带十字的垃圾桶标志代表该产品必须与家用垃圾分开处理。同时对产品的处理必须符合当地关于废物处理的相关规定。每做一次分类，就减少了送入焚烧炉和垃圾填埋场垃圾的数量，进而将不利于人类身体健康和环境的负面影响最小化。想了解更多，请联系当地宜家商场。

繁中

開始使用

將產品連接到電源開關或將電線插進牆上插座

使用燈泡前先與轉向裝置進行配對設定。

1. 確認燈泡安裝正確及電源開啟。
2. 將轉向裝置移近想配對的燈泡(不超過5公分的距離)。
3. 按住配對按鈕至少10秒。轉向裝置會穩定地閃紅燈。燈泡開始變暗和閃爍一次，表示配對成功。

一個轉向裝置最多可連接10個燈泡。確認同時配對多個燈泡。如果燈泡的間距較短，把已配對完成的燈泡電源連接切斷。

可用遙控器轉換9種彩色及白色燈光。加裝IKEA智慧閘道器和IKEA Home smart應用程式，可提供20種彩色及白色燈光。



有DIRIGERA hub情況下使用

下載IKEA Home智慧應用程式，並按照螢幕上的說明進行操作。Apple設備，請用App Store 下載。Android設備，請用Google Play 商店下載。

注意：

不可搭配調光器使用。如果連接標準(白熾燈泡)調光器或調光控制器，此燈具將無法正常運作。僅能使用IKEA智能照明系列產品控制。

如何重設為原廠設定

如果產品沒有反應，或欲取消配對控制裝置，便須恢復原廠設定。小心翼翼將迴紋針等針狀物，插入標示「RESET」的小孔內，輕壓一下以恢復原廠設定。

注意!

- 只可以在室內使用，使用的環境溫度應在 5 °C 至 40 °C 之間
- 切勿將產品放在陽光直接照射的位置，或任何熱源附近，這或會令產品過熱
- 產品和操控設備之間的最大無線電範圍是在露天地方測量的
- 不同建築物的建材和產品的安裝位置都會影響無線連接的範圍

注意！

用濕布擦拭乾淨。
切勿使用含研磨料的清潔劑或化學溶劑，以免損害產品。

請妥善保存此說明書，以供參考。

技術規格：

型號：L2112 ORMANÄS

輸入：24.0 VDC，0.21 A，5 W

最高流明輸出：640 lm

操作範圍：10 m (無遮擋物件)

操作頻率：2405-2480Mhz

輸出功率：10 dBm (最大)

製造商：IKEA of Sweden AB

地址：Box 702, 343 81 ÄLMHULT

注意！

取得審驗證明之低功率射頻器材，非經核准，公司、商號或使用者均不得擅自變更頻率、加大功率或變更原設計之特性及功能。

低功率射頻器材之使用不得影響飛航安全及干擾合法通信；經發現有干擾現象時，應立即停用，並改善至無干擾時方得繼續使用。

前述合法通信，指依電信管理法規定作業之無線電通信。

低功率射頻器材須忍受合法通信或工業、科學及醫療用電波輻射性電機設備之干擾。



垃圾桶畫叉圖案表示產品不可當作家庭廢棄物丟棄。產品須依當地廢棄物規定丟棄處理。與家庭廢棄物分開擺放，可幫助減少送往焚化爐或掩埋場的廢棄物數量，並降低可能危害人體健康和環境的機會。請向IKEA客服部取得更多相關資訊。

한국어

시작하기

제품에 전원을 연결하거나 전원 케이블을 콘센트에 꽂습니다.

전구를 이용하려면 먼저 조향장치와 페어링해야 합니다.

1. 전구가 설치되어 있고 주전원 스위치가 켜있는지 확인하세요.
2. 추가하려는 전구와 조향장치의 거리를 가깝게(5cm 이하) 유지합니다.
3. 페어링 버튼을 10초 이상 누르세요. 빨간불이 조향장치에 들어올 것입니다. 전구 불빛이 어두워지다가 마지막으로 한번 깜박이면 성공적으로 페어링 된 것입니다.

조향장치 1개에 전구를 최대 10개까지 페어링할 수 있습니다.

한 번에 한 개씩 페어링하세요. 전구 사이의 거리가 가까우면 주전원 스위치와 페어링된 전구를 분리하세요.

리모콘으로 9가지 색상과 화이트 조명을 자유롭게 바꿀 수 있어요. IKEA 스마트 허브와 IKEA 홈스마트 앱을 사용해 총 20가지 색상 및 화이트 조명을 즐길 수 있습니다.



DIRIGERA 디리게라 허브와 함께 사용 시작

IKEA 홈스마트 앱을 다운로드 하고 화면의 지침을 따르세요.

Apple 기기의 경우 App Store에서 앱을 다운로드하세요. Android 기기의 경우 Google Play 스토어에서 앱을 다운로드하면 됩니다.

주의:

일반 디머와 함께 사용하지 마세요. 본 광원은 표준(백열등용) 디머 또는 밝기조절 장치와 연결할 경우 제대로 작동하지 않습니다. IKEA 스마트 조명 제품으로만 제어할 수 있습니다.

제품 공장 초기화 방법

제품이 반응하지 않거나 제어장치와 제품의 페어링을 해제하려는 경우에는 공장 초기화를 수행해야 합니다. RESET이라고 표시된 작은 구멍에 클립 끝 부분이나 유사한 물체를 밀어넣고 살짝 압력을 가하면 제품이 공장 초기화됩니다.

중요!

- 이 제품은 실내 전용으로, 5~40°C의 환경에서 사용해야 합니다.
- 제품이 과열될 수 있으므로 직사광선이나 열원과 가까운 곳에 두지 마세요.
- 유닛의 무선 커버리지는 장애물이 없는 상태에서 측정되었습니다.
- 유닛의 소재와 위치가 무선 연결 범위에 영향을 줄 수 있습니다.

주의!

젖은 천으로 닦아주세요.
마모성 세척제 또는 화학용액은 제품을 손상할 수 있으니 절대 사용하지 마십시오.

추후 참고를 위해 본 설명서를 보관해주세요.

기술 정보:

유형: L2112 ORMANÄS 오르마네스

입력: 24.0VDC, 0.21A, 5W

최대 루멘 출력: 640lm

무선 범위: 장애물이 없는 상태에서 10m

작동 주파수: 2,405~2,480MHz

전원 출력: 최대 10dBm

제조업체: IKEA of Sweden AB

주소: Box 702, SE-343 81 Älmhult,
SWEDEN



바퀴달린 통과 엑스포시는 제품을 일반 가정용 쓰레기와는 분리하여 배출해야 한다는 것을 알려주는 표시입니다. 거주 지역의 분리 배출관련 환경 규정에 따라 재활용을 해야 하는 제품입니다. 이렇게 표시된 제품들을 일반 가정용 쓰레기와 구분하는 작업을 통해, 소각장이나 매립지로 보내는 쓰레기의 양을 줄이는 데 기여하고, 인류의 건강과 환경에 미치는 잠재적인 악영향을 최소화할 수 있습니다. 자세한 사항은 이케아 매장으로 문의해 주세요.

日本語

ご使用になる前に

本製品を電源に接続するか、電源コードを電源コンセントに差し込みます。

操作したい光源がある場合、その光源と操作デバイス（リモコンやモーションセンサーなど）をペアリングしなければなりません。

1. 光源が正しく設置され、電源が入っていることを確認してください。
2. 操作デバイスをペアリングしたい光源のそばに持っていきます（5cm未満）。
3. ペアリングボタンを10秒以上長押しします。操作デバイスの赤いLEDライトが常時点灯します。光源の明るさが落ちてきた後に1回強く光れば、ペアリングは完了です。

操作デバイス1つにつき、光源を10個までペアリングできます。

光源のペアリングは必ず1つずつ行うようにしてください。光源同士が近くにある場合、すでにペアリング済みの光源の主電源を切っておいてください。

リモコンで9種類の光色・白色光に切り替えられます。

イケアのスマートハブとIKEA Home smartアプリで、20種類の光色・白色光から選べます。



DIRIGERA/ディリフィエラハブを使用して接続する方法

IKEA Home smartアプリをダウンロードして、画面の指示に従ってください。

Appleデバイスの場合、App Storeからアプリをダウンロードします。Androidデバイスの場合、Google Playストアからアプリをダウンロードします。

注意：

標準的な調光器は使用しないでください。この光源は、一般的な（白熱電球）調光器や調光操作器では適切に動作しません。イケアのスマート照明製品でのみコントロールできます。

工場出荷時の設定に戻す方法

本製品が反応しなくなったときや、本製品と操作デバイスのペアリングを解除したいときは、工場出荷時設定にリセットする必要があります。工場出荷時設定にリセットするには、小さな穴（RESETと記載）に、ペーパークリップの端など細長いものを慎重に差し込み、軽く押します。

重要！

- 本製品は室内専用で、使用温度範囲は5°C～40°Cです。
- 直射日光の当たる場所や熱源のそばに本製品を放置しないでください。オーバーヒートのおそれがあります。
- ユニットと操作デバイス間の無線到達距離として記載された値は、障害物のない環境で測定したものです。
- 無線通信範囲は、建物の材質やユニットの設置場所によっても変わります。

注意！

水拭きしてください。
研磨剤や溶剤は絶対に使用しないでください。本体を傷つけるおそれがあります。

この説明書はいつでも参照できるように大切に保管してください。

テクニカルデータ：

タイプ：L2112、ORMANÄS/オールマネース シリーズ

入力：24.0VDC、0.21A、5W

最大出力：640lm

無線到達距離：障害物のない空間で10m

動作周波数：2405-2480Mhz

電波出力：最大10dBm

当該機器には電波法に基づく、技術基準適合証明等を受けた特定無線設備を装着しています。

このデバイスには、電波法の基準認証制度に適合するZigbeeモジュールMGM210L22F（認証番号:203-JN1039）が搭載されています。

製造業者：IKEA of Sweden AB

住所：Box 702, SE-343 81 Älmhult, SWEDEN



「Crossed-out wheeled bin」マークは、廃棄する際に一般の家庭ゴミと区別する必要があることを意味しています。このマークの付いた製品は、お住まいの地域の分別ルールに従ってリサイクルに出してください。一般の家庭ゴミと分けてリサイクルすることで、焼却炉やゴミ埋め立て施設に持ち込まれるゴミの量を削減できるうえ、健康や環境への潜在的な負荷を軽減できます。詳しくは、お近くのイケアストアにお問い合わせください。

Bahasa Indonesia

Mulai

Hubungkan produk Anda ke listrik atau colokkan kabel daya ke stopkontak dinding.

Sebelum menggunakan bohlam Anda harus memasangkannya dengan perangkat kendali.

1. Pastikan bahwa bohlam terpasang dan daya listrik utama menyala.
2. Dekatkan perangkat kendali pada bohlam yang ingin Anda tambahkan (jarak tidak lebih dari 5 cm).
3. Tekan dan tahan tombol penghubung setidaknya 10 detik. Lampu merah pada perangkat kendali akan terus menyala. Bohlam akan mulai meredup dan berkedip satu kali yang mengindikasikan bohlam berhasil dipasangkan.

10 bohlam dapat dipasangkan pada 1 perangkat kendali.

Pastikan untuk memasang semua bohlam satu per satu. Jika bohlam saling berdekatan, lepaskan bohlam yang sudah terpasang dari daya utama.

Dengan remote control Anda dapat berganti 9 warna dan cahaya putih.

Dengan hub pintar IKEA dan aplikasi IKEA Home smart, Anda mendapatkan total 20 warna dan lampu putih.



Memulai dengan hub DIRIGERA

Unduh aplikasi IKEA Home smart dan ikuti petunjuk pada layar.

Untuk perangkat Apple, unduh aplikasi menggunakan App Store. Untuk perangkat Android, unduh aplikasi menggunakan Google Play Store.

PERINGATAN:

JANGAN GUNAKAN DENGAN PEREDUP STANDAR. Sumber cahaya ini tidak akan beroperasi dengan baik apabila dihubungkan ke peredup standar (pijar) atau kontrol peredupan. Hanya dapat dikendalikan oleh produk lampu IKEA Smart.

Cara mereset produk Anda

Jika produk tidak merespons atau jika Anda ingin membatalkan pemasangan produk dari perangkat driver, Anda mungkin harus mereset perangkat. Reset paksa pada produk ke pengaturan awal dengan memasukkan ujung penjepit kertas atau sejenisnya secara hati-hati ke dalam lubang kecil (bertanda RESET) dan tekan.

PENTING

- Produk ini hanya untuk penggunaan di dalam ruangan dan dapat digunakan pada suhu mulai dari 5°C hingga 40°C.
- Jangan tinggalkan produk di bawah sinar matahari langsung atau di dekat sumber panas apa pun, karena dapat menjadi terlalu panas.
- Rentang radio yang dinyatakan antara unit dan perangkat pengendali diukur di udara terbuka.
- Bahan bangunan yang berbeda dan penempatan unit dapat mempengaruhi jangkauan konektivitas nirkabel.

CATATAN!

Bersihkan menggunakan kain basah. Jangan gunakan pembersih kasar atau larutan kimia karena dapat merusak produk.

Simpan petunjuk ini untuk penggunaan selanjutnya.

Data teknis:

Tipe: L2112 ORMANÄS

Input: 24,0 VDC, 0,21 A, 5 W

Output lumen maksimum: 640 lm

Jangkauan sinyal: 10 m di udara terbuka.

Frekuensi pengoperasian: 2405-2480 MHz

Daya output: maks 10 dBm

Pabrik: IKEA of Sweden AB

Alamat: Box 702, SE-343 81 Almhult, SWEDIA



Simbol roda bin bertanda silang menunjukkan bahwa item tersebut harus dibuang secara terpisah dari limbah rumah tangga. Item ini harus diserahkan untuk daur ulang sesuai dengan peraturan lingkungan setempat untuk pembuangan limbah. Dengan memisahkan item yang ditandai dari limbah rumah tangga, anda akan membantu mengurangi volume sampah yang dikirim ke insinerator atau isi tanah dan meminimalkan potensi dampak negatif terhadap kesehatan manusia dan lingkungan. Untuk informasi lebih lanjut, silahkan hubungi toko IKEA.

Bahasa Malaysia

Langkah permulaan

Sambungkan produk anda pada sesalur kuasa atau palamkan kabel kuasa ke soket dinding.

Sebelum anda menggunakan sumber cahaya anda, ia perlu digandingkan dengan sebuah peranti kemudi.

1. Pastikan yang sumber cahaya anda telah dipasang dan suis kuasa utama telah terpasang.
2. Pegang peranti kemudi hampir kepada sumber cahaya yang anda ingin tambahkan (tidak lebih daripada 5 sm jauhnya).
3. Tekan dan pegang pemasangan butang selama sekurang-kurangnya 10 saat. Cahaya merah akan menyala secara malar pada peranti kemudi tersebut. Sumber cahaya anda akan mula malap dan akhirnya akan memancar sekali untuk menunjukkan bahawa gandingan tersebut berjaya.

I peranti kemudi boleh digandingkan dengan sehingga 10 sumber cahaya. Pastikan satu sahaja yang digandingkan pada satu-satu masa. Jika sumber cahaya berhampiran antara satu sama lain, nyahsambung mana yang telah pun digandingkan dari suis kuasa utama.

Dengan kawalan jauh anda boleh menukar antara cahaya 9 warna dan putih. Dengan hab pintar IKEA dan aplikasi IKEA Home smart, anda mendapat sejumlah cahaya 20 warna dan putih:



Cara bermula dengan hab DIRIGERA

Muat turun aplikasi pintar IKEA Home dan ikuti arahan pada skrin.

Untuk peranti Apple, muat turun aplikasi menggunakan App Store. Untuk peranti Android, muat turun aplikasi menggunakan gedung Google Play.

PERINGATAN:

JANGAN GUNA DENGAN PEMALAP STANDARD. Mentol ini tidak akan berfungsi dengan betul apabila bersambung pada pemalap standard (pijar) atau kawalan pemalap. Hanya dikawal oleh produk pencahayaan IKEA Smart

Cara bagaimana untuk memformat produk anda

Sekiranya produk tidak bertindak balas atau sekiranya anda mahu memisahkan produk dari peranti pengemudi, anda mungkin perlu membuat pemformatan. Produk dipaksa untuk memformat dengan berhati-hati memasukkan hujung klip atau yang serupa ke dalam lubang kecil (bertanda RESET) dan menggunakan sedikit tekanan.

PENTING!

- Produk ini adalah untuk kegunaan dalam bangunan sahaja dan boleh digunakan pada suhu antara 5 °C hingga 40 °C.
- Jangan biarkan produk di bawah cahaya matahari langsung atau berhampiran mana-mana sumber haba, kerana ia mungkin menjadi terlampau panas.
- Julat radio yang diisytiharkan antara unit dan peranti pengemudi diukur di udara terbuka.
- Bahan binaan yang berbeza-beza dan peletakan unit boleh menjejaskan julat ketersambungan tanpa wayar.

PERHATIAN!

Kesat sehingga bersih dengan kain lembap.

Jangan guna pembersih pelelas atau pelarut kimia memandangkan ini boleh merosakkan produk.

Simpan arahan ini untuk kegunaan pada masa hadapan.

Data teknikal:

Jenis: L2112 ORMANÄS

Masukan: 24.0 VDC, 0.21 A, 5 W

Keluaran lumen maks.: 640 lm

Julat radio: 10 m di kawasan terbuka.

Frekuensi kendalian: 2405-2480 MHz

Kuasa keluaran: maks. 10 dBm

Pengilang: IKEA Sweden Sweden

Alamat: Box 702, SE-343 81 Älmhult, SWEDEN



Simbol roda berpangkah menunjukkan item ini harus dilupuskan berasingan daripada bahan buangan isi rumah. Item ini sepatutnya diserahkan untuk dikitar semula selaras dengan peraturan alam sekitar tempatan untuk pelupusan sampah. Dengan mengasingkan item bertanda daripada bahan buangan isi rumah, anda akan membantu mengurangkan jumlah buangan yang dihantar ke tapak pelupusan dan meminimumkan kesan negatif yang berpotensi ke atas kesihatan manusia serta alam sekitar. Untuk maklumat lanjut, hubungi gedung IKEA anda.



Care Instructions

امسحي بقطعة قماش نظيفة ورطبة.
لا تستخدم أبداً منظفات كاشطة أو محاليل
كيميائية حيث أنها تضر المنتج.

**يرجى حفظ هذه الإرشادات لاستخدامها
في المستقبل.**

البيانات الفنية:

النوع: L2112 ORMANÄS

الدخل: 24,0 فولط تيار متردد، 0,21 أمبير،
5 واط

خرج اللومن الأقصى: 640 لومن

مدى البث: 10 أمتار في منطقة مفتوحة.

تردد التشغيل: 2480 - 2405 ميغاهيرتز

خرج الطاقة: قصى 10 ديسيبل ميلي

المصنّع: إيكيا السويدية

العنوان: Box 702, SE-343 81

Ålmhult, SWEDEN

الرمز الذي يُظهر حاوية نفايات مشطوبة
يشير إلى أنه يجب التخلص من المنتج بشكل
منفصل عن النفايات المنزلية. ينبغي تسليم
هذا المنتج لإعادة تدويره وفقاً للأنظمة البيئية
المحلية للتخلص من النفايات. من خلال
قيامك بفصل منتج يحمل هذه العلامة من
النفايات المنزلية، فسوف تساعد على تقليل
حجم النفايات التي ترسل إلى المحارق أو تدفن
في الأرض وبالتالي تقللي من أي تأثير سلبي
محتمل على صحة الإنسان والبيئة. لمزيد من
المعلومات، يرجى الاتصال على معرض إيكيا.

البدء مع موزع DIRIGERA

قم بتنزيل تطبيق IKEA Home smart واتبع التعليمات التي تظهر على الشاشة. لأجهزة أبل، قم بتنزيل التطبيق من متجر أبل. لأجهزة أندرويد، قم بتنزيل التطبيق من متجر قوقل بلاي.



البدء في الاستخدام

قم بتوصيل المنتج بالتيار الكهربائي أو توصيل كابل الطاقة بمقبس الحائط.

قبل أن تتمكن من استخدام مصدر الإضاءة يجب إقرانه بجهاز التحكم.

تنبيه:
لا يجب استخدامها مع خافتات الإضاءة القياسية. هذه اللمبة لن تعمل بشكل صحيح عند توصيلها بخافت أو عنصر تحكم قياسي (الذي يستخدم مع لمبات التوهج). يمكن التحكم بها بواسطة منتجات إضاءة إيكيا الذكية فقط.

1. تأكد من تركيب مصدر الإضاءة وأنه في وضعية التشغيل.
2. قَرِّب جهاز التحكم من مصدر الإضاءة الذي تريد إضافته (بحيث لا تزيد المسافة بينهما عن 5 سم).
3. اضغط مع الاستمرار على زر الإقتران لمدة 10 ثوانٍ على الأقل. سيصدر ضوء أحمر ثابت على جهاز التحكم. سوف يخفت مصدر الإضاءة ضوئه ثم يموض مرة واحدة للإشارة إلى أنه قد تم إقترانه بنجاح.

طريقة إعادة ضبط المصنع للمنتج
إذا لم يستجب المنتج أو إذا أردت إلغاء إقران المنتج بجهاز التحكم، فقد يلزمك إعادة ضبط المصنع. يتم إعادة ضبط المصنع للمنتج بإدخال طرف دبوس أو ما شابه في الفتحة الصغيرة (مكتوب عليها RESET) والضغط برفق.

يمكنك إقران حتى 10 مصادر إضاءة مع جهاز تحكم واحد. يجب إقران جميع مصادر الإضاءة في وقت واحد. وإذا كانت مصادر الإضاءة قريبة من بعضها، أفضل الطاقة عن تلك التي سبق إقترانها.

هام!

- المنتج للاستخدام الداخلي فقط ويمكن استخدامه في درجات حرارة تتراوح من 5 درجات مئوية إلى 40 درجة مئوية.
- لا تترك المنتج تحت ضوء الشمس المباشر أو بالقرب من أي مصدر حرارة، حيث قد يتعرض للسخونة المفرطة.
- يتم قياس النطاق اللاسلكي المعلن بين الوحدة وجهاز التوجيه في الهواء الطلق.
- يمكن أن تؤثر مواد البناء المختلفة ومكان الوحدات على نطاق الاتصال اللاسلكي.

يمكنك التحكم والتبديل عن بعد بين 9 ألوان وأضواء بيضاء. مع موزع إيكيا الذكي وتطبيق IKEA Home smart، تحسلي على إجمالي 20 لوناً وإضاءة بيضاء.

ไทย

เริ่มต้นใช้งาน

เชื่อมต่อสินค้าเข้ากับแหล่งจ่ายไฟหรือเสียบปลั๊กเข้ากับเต้ารับที่ผนัง

ก่อนการใช้งาน ต้องเชื่อมต่อหลอดไฟเข้ากับอุปกรณ์ควบคุม

1. ตรวจสอบให้แน่ใจว่าต่อหลอดไฟเข้ากับขั้วและเปิดสวิตช์เรียบร้อยแล้ว
2. ถู้อุปกรณ์ควบคุมไว้ใกล้หลอดไฟที่ต้องการเชื่อมต่อ (ห่างไม่เกิน 5 ซม.)
3. กดปุ่มจับคู่และเชื่อมต่อ ค้างไว้อย่างน้อย 10 วินาที ไฟสีแดงบนอุปกรณ์ควบคุมจะสว่างต่อเนื่อง หลอดไฟจะเริ่มหรี่และกะพริบ 1 ครั้งซึ่งเป็นสัญญาณบอกว่าการจับคู่และเชื่อมต่อเสร็จสมบูรณ์แล้ว

อุปกรณ์ควบคุม 1 ชิ้นเชื่อมต่อกับหลอดไฟได้ถึง 10 หลอด

ควรเชื่อมต่อหลอดไฟเพียงครั้งละ 1 หลอด หากหลอดไฟอยู่ใกล้กัน ตัดการเชื่อมต่อของหลอดไฟที่เชื่อมต่อกับสวิตช์หลัก

ใช้รีโมทคอนโทรลเปลี่ยนสีของแสงไฟได้ถึง 9 แบบ ดังนี้

เมื่อใช้ฮับอัจฉริยะของอิกเคียและแอป IKEA Home smart คุณจะเปลี่ยนสีของแสงไฟได้ถึง 20 แบบ ดังนี้



เริ่มต้นใช้งานฮับ DIRIGERA/ดิริเกรา

ดาวน์โหลดแอป IKEA Home smart และทำตามคำแนะนำบนหน้าจอ เมื่อใช้ DIRIGERA/ดิริเกรา

สำหรับอุปกรณ์ Apple ให้ดาวน์โหลดแอปใน App Store สำหรับอุปกรณ์ Android ให้ดาวน์โหลดแอปใน Google Play Store

ข้อควรระวัง:

อย่าใช้กับสวิตช์หรือไฟแบบทั่วไป การต่อเข้ากับสวิตช์หรือไฟแบบทั่วไป (ชนิดที่ใช้ควบคุมหลอดไส้) หรือตัวควบคุมหลอดไฟจะทำให้หลอดไฟทำงานผิดปกติ ควบคุมได้ด้วยอุปกรณ์ควบคุมไฟของอิกเคียเท่านั้น

วิธีรีเซ็ตสินค้าคืนค่าเดิมจากโรงงาน

หากสินค้าไม่ตอบสนองหรือหากคุณต้องการจะยกเลิกการเชื่อมต่อสินค้าจากอุปกรณ์ควบคุม คุณอาจต้องทำการรีเซ็ตเป็นค่าจากโรงงาน สามารถรีเซ็ตเป็นค่าจากโรงงานได้โดยใส่ปลายคลิปหนีบกระดาษหรือชิ้นส่วนคล้ายกันในรูเล็กๆ (ระบุ RESET) และใช้แรงกดลงเล็กน้อย

ข้อมูลสำคัญ!

- ใช้งานภายในอาคารเท่านั้นและในที่ที่มีอุณหภูมิระหว่าง 5 °C ถึง 40 °C
- เก็บให้พ้นแสงแดดหรือแหล่งพลังงานความร้อนทุกชนิด เพราะจะทำให้อุปกรณ์ร้อนจัด
- การวัดระยะวิทยุระหว่างสินค้าและอุปกรณ์ควบคุมที่ระบุไว้ในที่ปิดโล่ง
- วัสดุก่อสร้างอาคารที่ต่างกันและตำแหน่งการจัดวางระหว่างสินค้าและตัวรับสัญญาณอาจส่งผลต่อระยะเชื่อมต่อไร้สายได้

หมายเหตุ

ใช้ผ้าชุบน้ำบิดหมาดเช็ดให้สะอาด
ห้ามใช้สารทำความสะอาดซึ่งมีฤทธิ์กัดกร่อน
หรือสารทำลายทางเคมี เพราะอาจทำให้
ผลิตภัณฑ์เสียหายได้

เก็บคำแนะนำนี้ไว้ใช้เป็นข้อมูลอ้างอิงต่อไป

ข้อมูลทางเทคนิค:

ชนิด: L2112 ORMANÄS

กำลังไฟฟ้าเข้า: 24.0 VDC, 0.21 A, 5 W

ให้ความสว่างสูงสุด: 640 ลูเมน

ความยาวคลื่นวิทยุ: 10 ม. ในที่โล่ง

ความถี่ที่ต้องใช้: 2405-2480 MHz

กำลังไฟฟ้าออก: สูงสุด 10 dBm

ผลิตโดย: IKEA of Sweden AB

ที่อยู่: Box 702, SE-343 81 Älmhult,
SWEDEN



สัญลักษณ์รูปถังขยะถูกกากบาท เป็น
เครื่องหมายแสดงว่าผลิตภัณฑ์นั้นต้องแยก
กำจัดเมื่อสิ้นอายุใช้งาน ห้ามทิ้งรวมกับขยะอื่นๆ
ในบ้าน ควรส่งผลิตภัณฑ์ไปกำจัดหรือรีไซเคิล
ให้ถูกต้องตามข้อกำหนดในแต่ละท้องถิ่น การ
แยกผลิตภัณฑ์ประเภทนี้ออกจากขยะอื่นๆ จะ
ช่วยลดปริมาณขยะที่จะส่งไปยังโรงเผาหรือ
พื้นที่ฝังกลบ และยังช่วยลดผลกระทบต่อด้านสุข
อนามัยและสิ่งแวดล้อม หากต้องการข้อมูลเพิ่มเติม
เติม กรุณาติดต่อ IKEA

Tiếng Việt

Bắt đầu

Kết nối sản phẩm với nguồn điện hoặc cắm dây cáp vào ổ cắm điện gần tường.

Để có thể sử dụng nguồn sáng, bạn phải kết nối nguồn sáng với một thiết bị điều khiển.

1. Đảm bảo rằng bạn đã lắp đặt nguồn sáng và bật công tắc nguồn.
2. Đặt thiết bị điều khiển gần với nguồn sáng bạn muốn kết nối (cách không quá 5 cm).
3. Nhấn giữ nút kết nối trong ít nhất 10 giây. Đèn màu đỏ trên thiết bị điều khiển sẽ sáng liên tục. Nguồn sáng của bạn sẽ bắt đầu mờ đi và nhấp nháy một lần để báo hiệu đã kết nối thành công.

Bạn có thể kết nối 1 thiết bị điều khiển với tối đa 10 nguồn sáng. Hãy kết nối lần lượt từng nguồn sáng. Nếu nguồn sáng nằm gần nhau, hãy ngắt điện những nguồn sáng đã được kết nối.

Bạn có thể điều chỉnh giữa 9 màu và các loại ánh sáng trắng bằng điều khiển từ xa:

Với cổng kết nối thông minh và ứng dụng IKEA Home Smart, bạn có thể dùng tổng cộng 20 loại ánh sáng trắng và màu:



Bắt đầu với đầu mối DIRIGERA

Tải ứng dụng IKEA Home smart và làm theo hướng dẫn trên màn hình.

Đối với thiết bị Apple, hãy tải ứng dụng xuống bằng App Store. Đối với thiết bị Android, hãy tải ứng dụng xuống bằng Google Play store.

CHÚ Ý:

KHÔNG SỬ DỤNG CÙNG VỚI BỘ ĐIỀU CHỈNH ĐỘ SÁNG TIÊU CHUẨN. Nếu bạn kết nối với bộ điều chỉnh độ sáng tiêu chuẩn (sợi đốt), bóng đèn sẽ không hoạt động bình thường. Chỉ có thể điều khiển bằng các thiết bị chiếu sáng IKEA Home smart.

Cách khôi phục cài đặt gốc cho thiết bị

Nếu đèn không phản ứng hoặc bạn muốn xóa bỏ kết nối giữa đèn với thiết bị điều khiển, bạn có thể phải khôi phục cài đặt gốc. Khôi phục lại cài đặt gốc cho thiết bị bằng cách dùng kẹp giấy hoặc vật tương tự chọc nhẹ vào lỗ nhỏ (có ghi chú RESET).

QUAN TRỌNG

- Chỉ sử dụng đèn trong nhà và trong điều kiện nhiệt độ từ 5°C đến 40°C.
- Không để đèn trực tiếp dưới ánh nắng mặt trời hoặc ở gần bất cứ nguồn nhiệt nào vì có thể gây quá tải nhiệt.
- Phạm vi kết nối giữa đèn và thiết bị điều khiển được đo trong không gian mở.
- Loại vật liệu xây dựng và vị trí đặt các thiết bị có thể gây ảnh hưởng đến phạm vi kết nối không dây.

LƯU Ý!

Lau sạch bằng khăn ẩm.
Tuyệt đối không sử dụng các chất tẩy rửa ăn mòn hoặc dung môi hóa học vì chúng có thể làm hư hỏng sản phẩm.

Lưu lại hướng dẫn để tham khảo khi cần.

Thông số kỹ thuật:

Loại: L2112 ORMANÄS

Nguồn: 24.0 VDC, 0.21 A, 5 W

Độ sáng tối đa: 640lm

Phạm vi vô tuyến: 10 m trong không gian mở

Tần số vận hành: 2405-2480 MHz

Công suất đầu ra: max 10 dBm

Nhà sản xuất: IKEA of Sweden

Địa chỉ: Hộp thư số 2, SE-343 81

Älmhult, THỤY ĐIỂN



Biểu tượng thùng rác có bánh xe gạch chéo có nghĩa là sản phẩm phải được tách riêng khỏi rác thải sinh hoạt. Sản phẩm phải được tái chế theo quy định môi trường tại địa phương về cách xử lý chất thải. Khi bạn tách riêng các sản phẩm được đánh dấu biểu tượng này và rác thải sinh hoạt, bạn sẽ giúp giảm lượng rác thải được đưa vào lò đốt rác hoặc bãi rác và giảm thiểu các tác động tiêu cực có thể gây ra cho sức khỏe con người và môi trường. Để biết thêm thông tin, hãy liên hệ với cửa hàng IKEA gần nhất.

Complies with
IMDA Standards
DA106634